

# アワビなどの

- ・産地証明
  - ・資源管理
- に

ご活用ください



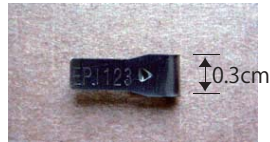
フードアクションニッポン  
アワード2010  
研究開発・新技術部門  
優秀賞受賞



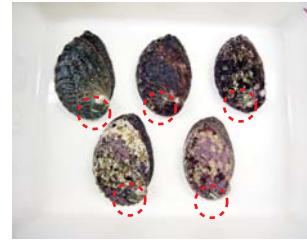
## 貝につける名札 — アバロン・タグ® —

### 名札を付けて産地証明・資源管理

アバロン・タグ®はステンレス製の小さな貝類用の名札です。東京海洋大学の特許技術（特許第3962808）を元にした製品です。取付簡単で錆びにくく、放流場所や時期を判別する刻印を施せるので、産地や放流年を明確に知ることができ、資源管理やトレーサビリティに役立てることができます。



1cm  
タグの形状と大きさ



タグを取り付けて3年後に  
漁獲されたアワビ（宮城県）



ホタテなど様々な貝類に  
適用可能なアバロン・タグ®

### アバロン・タグの取り付け方法

※ 作業を効率的に進めるために、タグを取り付ける人と、アワビ稚貝を育成基盤から取り外して1つずつ裏返して並べる人とで作業分担すると作業効率が良いです。アワビ種苗は海水でぬらしたタオルの上に並べると素早く作業を進めることができ、アワビの乾燥も防止できます。



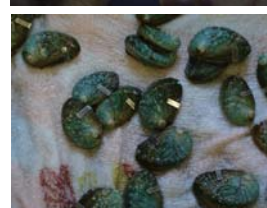
①タグを指先でつまんで、アワビの外套膜を押し  
のけます。このとき、刻印された長い方で押  
しのけると簡単です。



②タグの短い方の爪（刻印されていない方）を  
外套膜が押しのけられてむき出しになった貝  
殻の裏側に押しつけるようにして押し込み、  
タグを取り付けます。



③タグを押し込んで貝殻に密着させる。



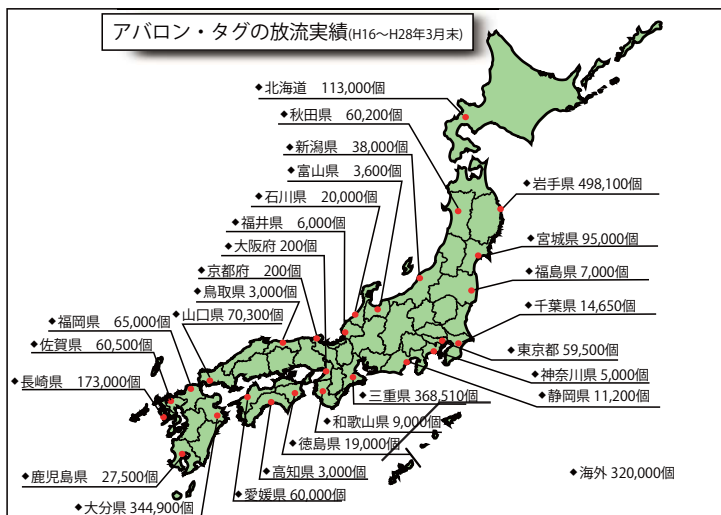
④タグを取り付けたアワビ稚貝

取り付けタグは、次第に貝殻の層がかぶさり  
約2週間で貝殻から取り外しが困難になります。



アワビの貝殻と一体化した状態のアバロン・タグ®（表側）

販売開始以来 200 万個以上が全国各地のアワビに取り付けられました。アバロン・タグの刻印番号はデータベース化され、番号の重複を防止し、産地等の問い合わせに迅速に回答します。平成 28 年度から製造・販売を（株）イー・ピー・アイに一元化しました。



アバロン・タグは（株）イー・ピー・アイの登録商標です。

お問い合わせ先： 東京海洋大学産学・地域連携推進機構

電子メール：olcr-soudan@m.kaiyodai.ac.jp

製造・販売について：（株）イー・ピー・アイ <http://www.epi-kyoto.com/business-2/research/abalone/>