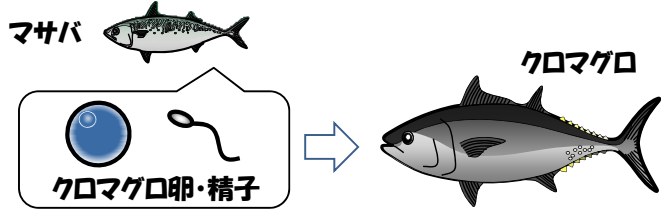


サバにマグロを産ませる:代理親魚技術の開発

竹内裕¹・吉崎悟朗²

(1. 東京海洋大学 先端科学技術研究センター, 2. 東京海洋大学 海洋科学部)

ある魚に違う種類の魚の精子や卵を生産させる
=代理親魚技術(借い腹)



クロマグロの親魚(体重500キロ)

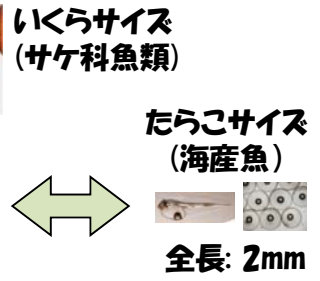
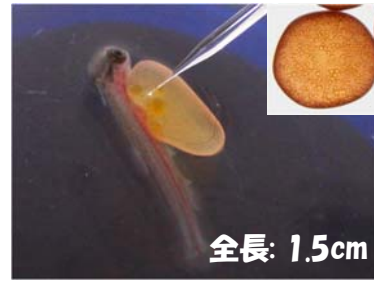
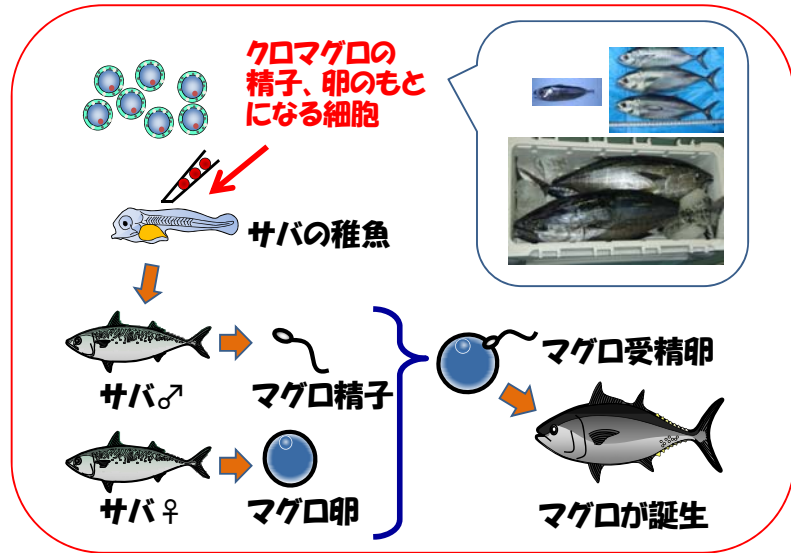


- ・体が大きく、親魚維持が困難
- ・計画的な採卵が困難
- ・莫大なコスト

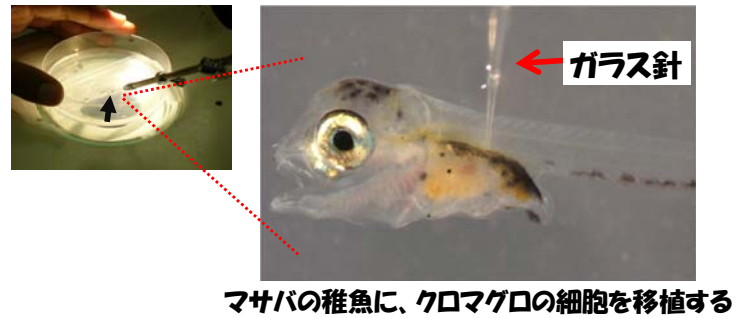
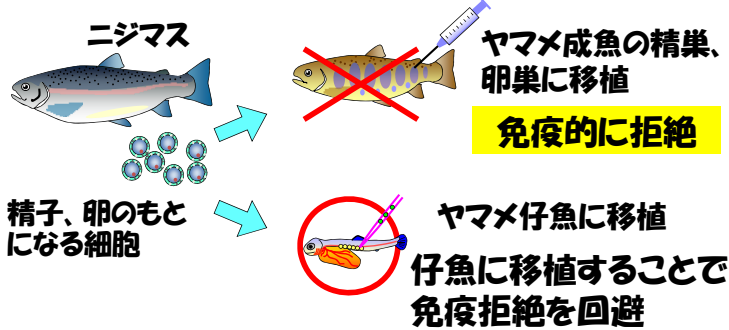
体が小さく、
飼育が簡単



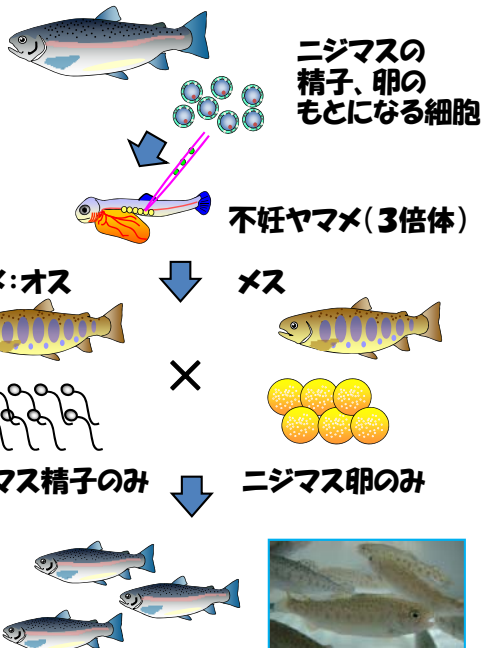
小さい水槽でも、
マグロの稚魚を
大量生産！！



サケ科魚類では既に成功



実施例



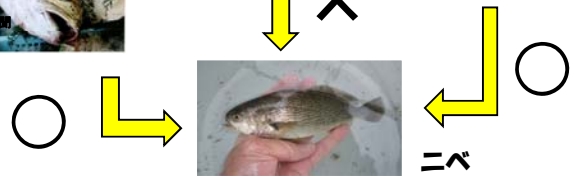
オオニベ



フリ



ニベを使った
基礎研究



お問い合わせは、

産学・地域連携推進機構 知財・法務部門

〒108-8477 東京都港区港南4-5-7

E-mail : chizaijm@m.kaiyodai.ac.jp

Phone 03-5463-4037 Fax 03-5463-0894